



# GRONEMAN BV

Onze specialismen

AANDRIJFTECHNIEK

BESTURINGSTECHNIEK

VERBINDINGSTECHNIEK





# AANDRIJF TECHNIEK

Onze specialismen

AANDRIJFTECHNIEK

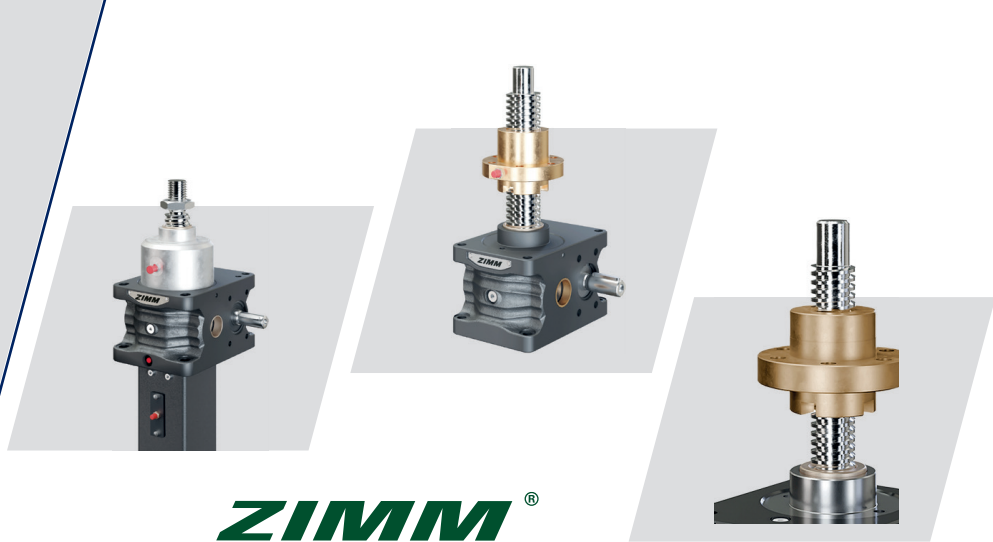
BESTURINGSTECHNIEK

VERBINDINGSTECHNIEK



## Aandrijftechniek bij Groneman

Heeft u een verstelling nodig of moet uw machine beveiligd worden? Dan geeft de afdeling Aandrijftechniek graag antwoord op uw vragen. Wij hebben de vertegenwoordiging van een aantal leveranciers op het gebied van mechanische aandrijvingen zoals veiligheidskoppelingen en remmen, hefschroefspindels en cardanassen, askoppelingen en kruiskoppelingen.

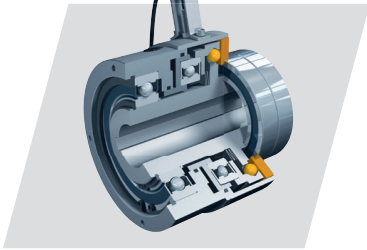


# ZIMM®

## Zimm hefschroefspindels

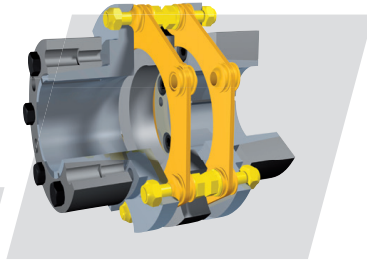
- Maximale hefkracht variërend van 2,5 kN tot 1.000 kN
- Verschillende bouwvormen:  
met stilstaande of roterende spindel
- Behuizing corrosiebestendig
- Met veiligheidsmoer: draaibeveiliging en slijtbewaking

AANDRIJFTECHNIEK



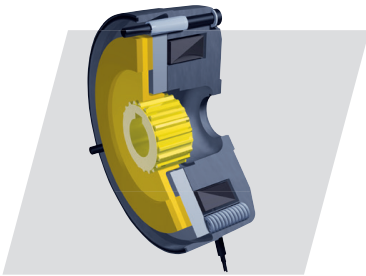
### **Mayr veiligheidskoppelingen** (overbelastingskoppelingen)

- Beschermt uw kostbare machine tegen overbelasting
- Spelingvrije vermogensoverdracht
- Hoge herhalingsnauwkeurigheid
- Ook in RVS leverbaar



### **Mayr askoppelingen**

- Veilige en spelingvrije overdracht van wisselende en hoge draaimomenten
- Geschikt voor hoge toerentallen
- Zeer stijf



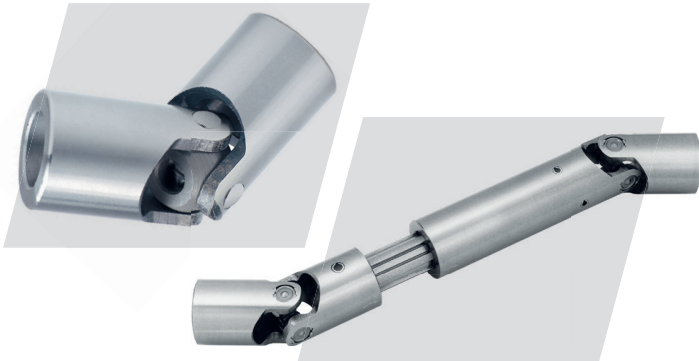
### **Mayr elektromagnetische remmen en koppelingen**

- Hoge remmomenten bij geringe inbouwmaten
- Minimale slijtage door hoogwaardige frictiematerialen
- Hoge schakelfrequenties door korte schakeltijden



### Elbe cardanassen en -koppelingen

- Optimale krachtoverdracht tussen assen die niet in lijn liggen
- De buigingshoek kan grote hoekfouten opvangen tot 45 graden
- Flexibel in toepassing door vele beschikbare bouwgroottes
- Onderhoudsvrij, ongevoelig voor sterke vervuiling



## elso

### Elso kruiskoppelingen DIN 808

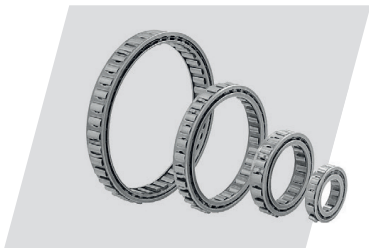
- Zeer precieze verbinding tussen assen die niet in lijn liggen
- Oneindig combineerbaar met 3 basisuitvoeringen: kruiskoppeling, naaldgelagerd en kogelscharnierend
- Standaard uitgevoerd in staal, optioneel in RVS, chemisch vernikkeld of verzinkt voor gebruik in agressieve omgevingen
- Geheel onderhoudsvrij



**C.T.S.** S.p.A.  
MADE IN ITALY SINCE 1977

### **C.T.S. vrijlooppelingen**

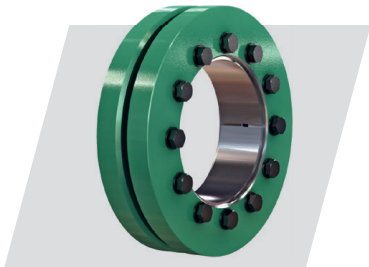
- Hoge kwaliteit vrijlooppelingen voor zowel aanbouw als inbouw
- Zeer breed scala aan bouwvormen voor veel verschillende toepassingen
- Geschikt voor hoge toerentallen
- Mogelijkheid voor specials



**TAS**  
SCHÄFER

### **TAS Schäfer krimpschijven en spansets**

- Belastbaar tot zeer hoge draaimomenten (max 14.500.000 Nm)
- Voor asdiameters tussen 17 en 1000 mm
- Eenvoudig te (de)monteren
- Twee delige krimpschijf montage zonder momentsleutel
- Hydraulische uitvoering voor testbenches
- Ook spansets in RVS uitvoering





# BESTURINGS TECHNIEK

MOTION CONTROL

Onze specialismen

AANDRIJFTECHNIEK

BESTURINGSTECHNIEK

VERBINDINGSTECHNIEK



## Besturingstechniek bij Groneman

Het automatiseren oftewel de Motion Control van uw productieproces. Dat is waar onze afdeling Besturingstechniek u mee kan helpen. Lineaire servomotoren, tandwielkasten, een kant en klaar positioneringssysteem of pick & place toepassing zijn enkele voorbeelden.

**LinMot®**



### LinMot elektromagnetische lineaire direct-drive servomotoren

De meest simpele elektrische oplossing voor lineaire beweging en zeer geschikt voor veeleisende industriële omstandigheden.



### LinMot lineaire-roterende servomotoren

Combinatie van zowel een lineaire motor als roterende motor.

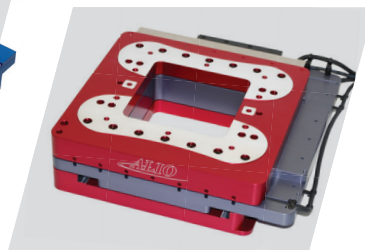
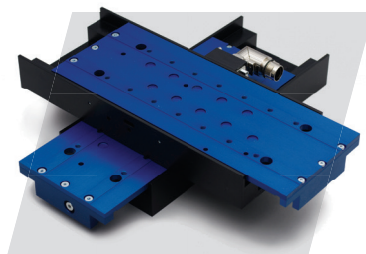
BESTURINGSTECHNIEK





## Jung lineaire modules

De perfecte combinatie met  
lineaire motoren van LinMot.



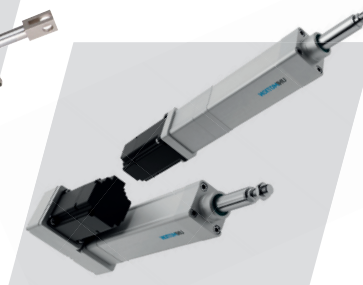
## Alio

Hoognauwkeurige  
aandrijvingen in het  
nanometersegment.



## Römhheld actuatoren

Compleet functionerende  
actuatoren in compacte  
behuizing.



## UniMotion servocilinders

Servo cilinders voorzien van  
precisie kogelomloopspindel.



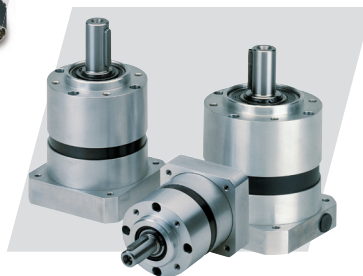
### **Servodrives van LinMot, ESR Pollmeier of IRT**

Nauwkeurig coördineren  
en synchroniseren.



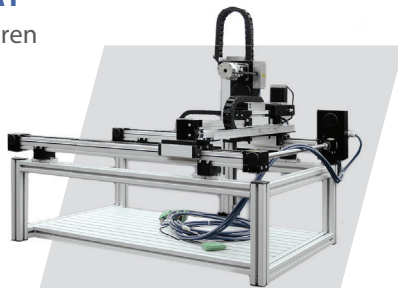
### **Servomotoren en Direct Drive servomotoren**

Verschillende uitvoeringen en opties verkrijgbaar.



### **Tandwielkasten**

- Planetair
- Kegelwiel
- Wormwiel
- Hoogvermogen



### **Systec complete positionersystemen**

Makkelijk en snel inzetbaar en uiterst probleemloos draaiend.



# VERBINDINGS TECHNIEK

Onze specialismen

AANDRIJFTECHNIEK

BESTURINGSTECHNIEK

VERBINDINGSTECHNIEK



## Verbindingstechniek bij Groneman

Verbinden, lijmen, afdichten, ingieten van elektronische componenten, schroeven: het leveringsprogramma van de afdeling Verbindingstechniek biedt hiervoor diverse mogelijkheden. U kunt in alle gevallen rekenen op een stevige constructie waar u hoge eisen aan mag stellen.

**Kerb  
Konus** 



## ENSAT draadbussen van Kerb Konus, vast en zeker!



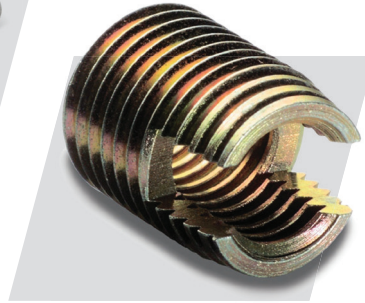
## Naast de basismodellen zijn er diverse uitvoeringen voor specifieke toepassingen:

- Uitvoering met gesloten spanenkamers
- Dunwandige uitvoering
- Met kerfstift voor betrouwbare borging
- Voorzien van een kop
- Met grove buitendraad
- Materiaalsoorten: staal gehard, messing, RVS

VERBINDINGSTECHNIEK

**ENSAT draadbussen zorgen voor een hoog belastbare, slijtvaste en trillingszekere schroefverbinding in diverse materialen.**

- Groot contactoppervlak en daardoor een extreem sterke verbinding
- De ENSAT is zelftappend, er is alleen een voorgeboord gat nodig



**ENSAT 302**

Voor gebruik in materialen als lichtmetaal, gietijzer, metaal-legeringen, kunststof en hardhout. Het kan tevens in een uitvoering met binnenzeskant geleverd worden.

**ENSAT 307/308**

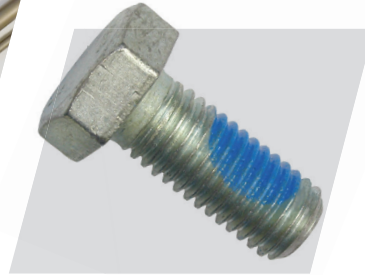
Voor gebruik in materialen als aluminium of andere metaallegeringen, duroplasten en volkernmaterialen zoals trespa. Alle uitvoeringen kunnen standaard in 2 lengtes geleverd worden. Het basismodel kent ook een binnenzeskant.





### **ENSAT montagegereedschappen**

Voor elke productie, van enkele stuks tot machinale serieproductie, heeft Kerb Konus de juiste gereedschappen beschikbaar.



### **Schroefdraadbehandeling**

Indien een verbinding net even een extra "houvast" nodig heeft, biedt Kerb Konus diverse mogelijkheden in de vorm van een borging of een afdichting.



### **Epple afdichtingspasta's, lijmen en gietharsen**

De voordelen: eenvoudiger produceren, geen spanningsopbouw of deformatie in de te verbinden materialen en daardoor sterker.

Groneman heeft in haar jarenlange ervaring Kennis en Kunde opgedaan om haar Klanten, de belangrijkste K, een adequaat advies en een optimale oplossing te kunnen bieden. Gespecialiseerde adviseurs staan voor u klaar met een antwoord op al uw vragen.

Groneman heeft een aantal internationale merken geselecteerd die elkaar aanvullen en versterken. Producenten die moeten voldoen aan dezelfde eisen die Groneman ook aan zichzelf stelt: innovatief, ter zake kundig, oplossingsgericht en flexibel. Het resultaat? Langdurige klantrelaties, waar ook u uw voordeel mee kunt doen.



Naast componenten van de afdeling Verbindingstechniek levert Groneman ook een breed scala aan producten op het gebied van Aandrijf- en Besturingstechniek:

#### AANDRIJFTECHNIEK

#### ONZE MERKEN

**Mayr** - Veiligheids- en askoppelingen, veiligheidsremmen

**Elbe** - Cardanassen, cardankoppelingen

**Elsol** - (Naaldgelagerde) kruiskoppelingen

**ZIMM** - Hefschroefspindels

#### BESTURINGSTECHNIEK

#### ONZE MERKEN

**LinMot** - Lineaire servomotormotoren in ronde bouwvorm

**Jung** - Lineaire geleidingen, positioneertafels en pick&place eenheden

**Roemheld** - Actuatoren

**UniMotion** - Servocilinders

**Alio** - Hoog nauwkeurige aandrijvingen

**ESR** - Systemen op gebied van bewegingsautomatisering

**IRT** - Servoversterkers

**Servomotoren** - Nauwkeurig coördineren en synchroniseren

**Tandwielkasten** - Inbouwen en het past

**Systec** - Positioneersystemen



**GRONEMAN B.V.**

Postbus 24

7550 AA HENGELO (O)

Amarilstraat 11

7554 TV HENGELO (O)

074 - 255 11 55

[info@groneman.nl](mailto:info@groneman.nl)

[www.groneman.nl](http://www.groneman.nl)